

**Schritt für Schritt - Anleitung
für die
Auszahlung von Deinem W1-Konto
auf Deine VISA-Karte
oder ein Konto Deiner Wahl!**



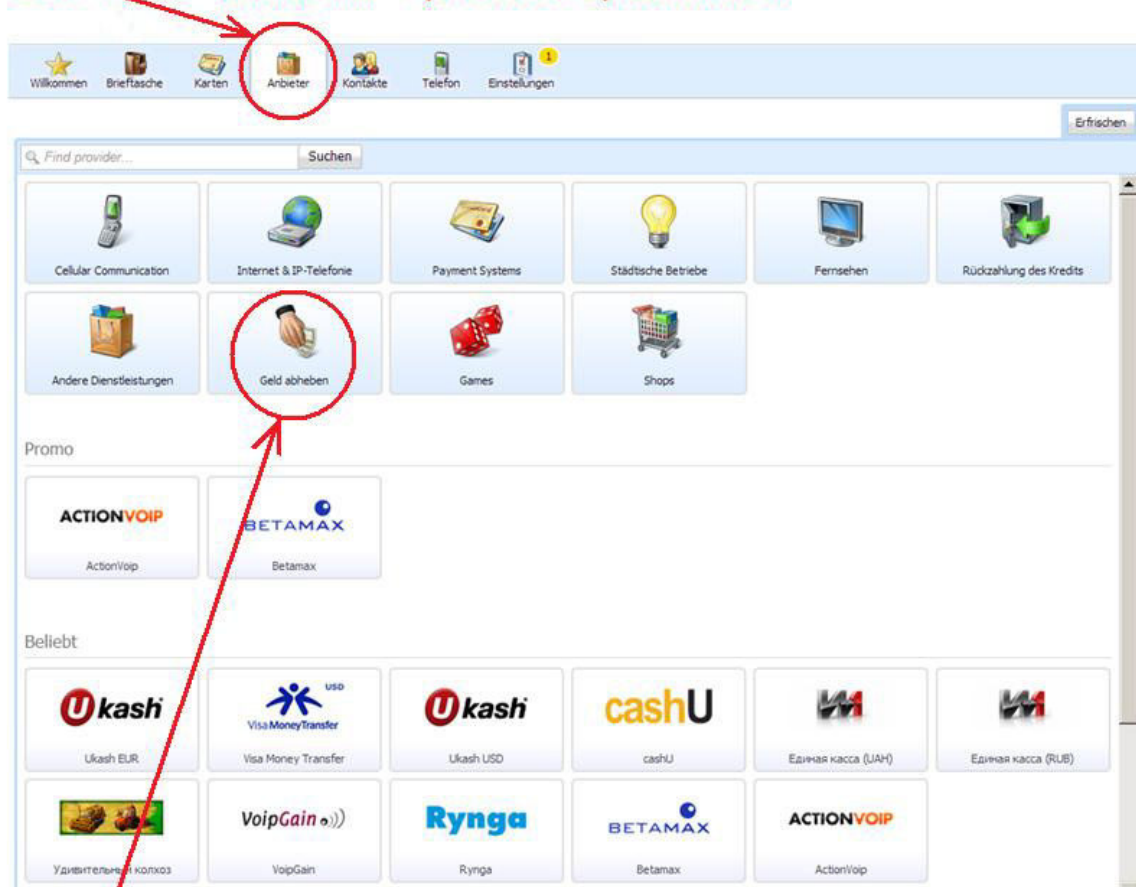
Zu Beginn noch ein ganz wichtiger Hinweis:

Zu Deinem W1-Konto hast **nur Du** Zugriff! Gold Line International organisiert nur die Verteilung der finanziellen Hilfe-Beträge!

Möchtest Du nun von Deinem Konto Geld abheben, habe ich die besten Erfahrungen mit meiner VISA-Karte gemacht!

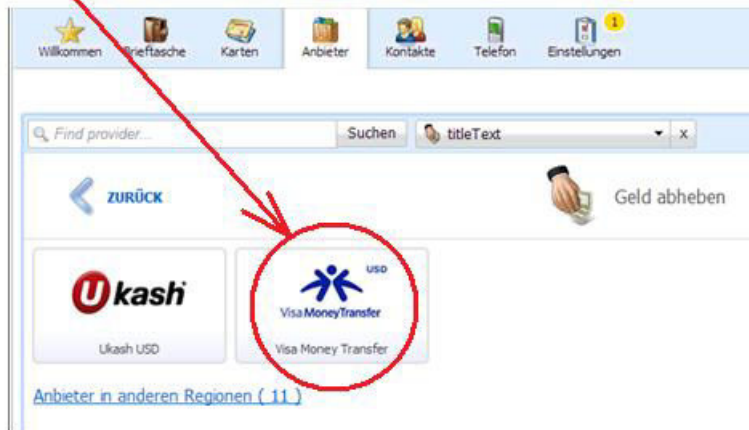
Nachdem Du Dich bei Deinem W1-Konto eingeloggt hast, befolge nachstehende Schritte:

Schritt 1: „Anbieter“ (Providers) anklicken



Schritt 2: „Geld abheben“ (Withdraw Money) anklicken

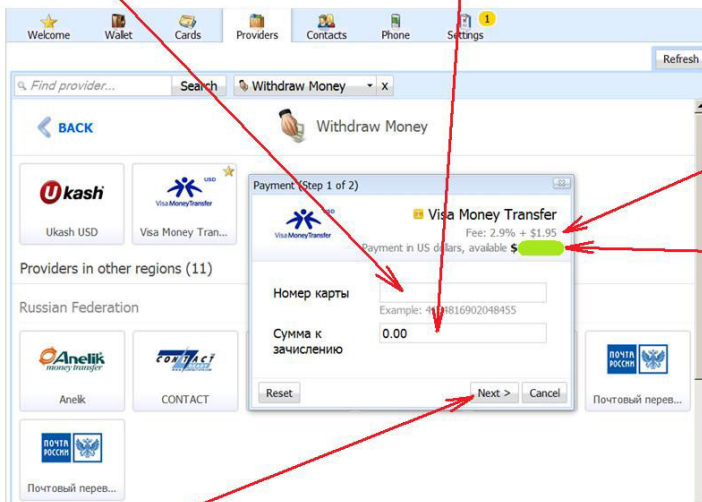
Schritt 3: „Visa Money Transfer“ anklicken



Es öffnet sich nun ein kleines Fenster!

Schritt 4: die 16stellige VISA-Karten-Nr. eintragen (ohne Leerstellen)

Schritt 5: den gewünschten Betrag eintragen



Hier stehen die fällig werdenden Gebühren!
Bitte berücksichtige dies bei der Summe!

Hier steht Dein Kontostand!

Schritt 6: auf „Next“ klicken

Ich könnte mir vorstellen, dass eine Auszahlung auf diesem Wege mit anderen Kreditkarten ebenfalls funktioniert. Das muss man einfach ausprobieren.



Field	Value
Номер карты	[Redacted]
Сумма к зачислению	\$50,00
Commission	\$3,40
Total	\$53,40

Deine VISA-Karten-Nr.

Dein gewünschter Betrag, der auf Deiner VISA-Karte gutgeschrieben wird

Die anfallenden Gebühren

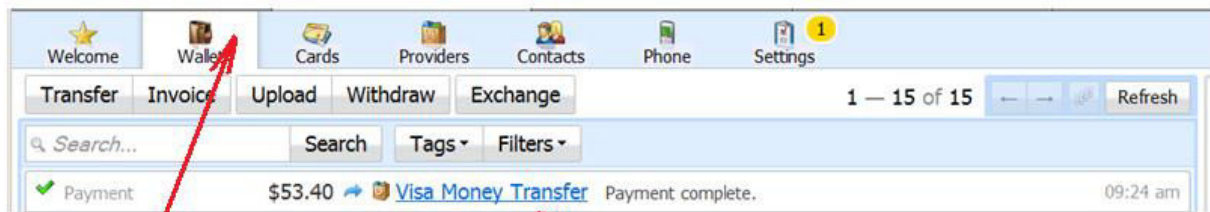
Der Betrag, der von Deinem W1-Konto abgebucht wird

Schritt 7: auf „Proceed“ klicken

Payment complete.

Hier kannst Du diesen Überweisungsprozess als Vorlage speichern

Schritt 8: auf „Close“ klicken



Im „Wallet“ (Brieftasche) scheint nun der Transfer auf

**Das war's schon!
War doch gar nicht so schlimm...**

Ich wünsche Dir viel Erfolg und eine goldene Zukunft!

Und nicht soviel auf einmal abheben...

